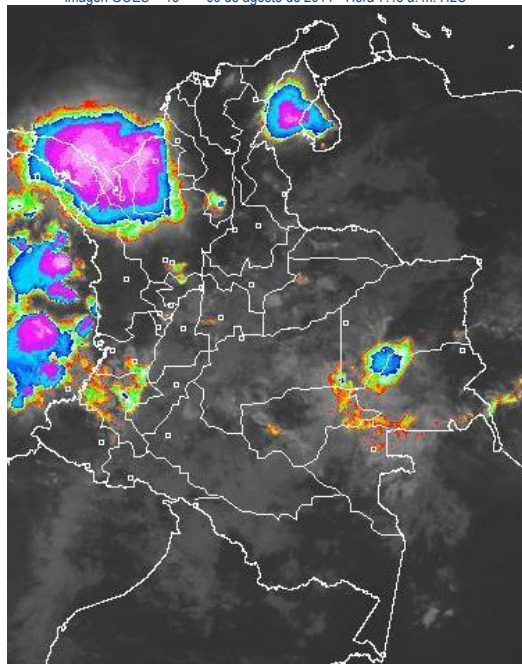


CONDICIONES HIDROMETEOROLÓGICAS ACTUALES

Durante la jornada se irá incrementando la nubosidad, las lluvias más intensas se ubicarán en la región de Urabá, el litoral de la costa Pacífica, Magdalena Medio, estribaciones de la Sierra Nevada de Santa Marta y al Sur del territorio colombiano, predominarán las condiciones secas al sur de la región Andina. Continúa la **ALERTA ROJA** para el río Iniridá cuyos niveles son muy altos. Persiste la amenaza alta por deslizamientos de tierra en el piedemonte Llanero y en la vertiente oriental de la Cordillera oriental. Continúa el incremento de las temperaturas, lo cual incide con la probabilidad de ocurrencia de incendios forestales, y también en zonas de cultivos y pastos.

IMAGEN SATELITAL

Imagen GOES - 13 * 09 de agosto de 2011 * Hora 7:45 a. m. HLC



PRONÓSTICO CONDICIONES METEOROLÓGICAS ESPECIALES

ÁREA DEL VOLCÁN CERRO MACHÍN

Cielo parcialmente nublado, se esperan precipitaciones ligeras, en horas de la tarde.
INGEOMINAS lo reporta en **NIVEL AMARILLO (III): CAMBIOS EN EL COMPORTAMIENTO DE LA ACTIVIDAD VOLCÁNICA.**

ELEVACIÓN (pies)	DIRECCIÓN	VELOCIDAD	
		NUDOS	KPH
10,000	SURESTE	10	18
18,000	ESTE	20	37
24,000	ESTE	20	37
30,000	SURESTE	15	28

ÁREA DEL VOLCÁN NEVADO DEL HUILA

Cielo parcialmente nublado, se esperan precipitaciones ligeras a lo largo de la jornada.
INGEOMINAS lo reporta en **NIVEL AMARILLO (III): CAMBIOS EN EL COMPORTAMIENTO DE LA ACTIVIDAD VOLCÁNICA.**

ELEVACIÓN (pies)	DIRECCIÓN	VELOCIDAD	
		NUDOS	KPH
10,000	SURESTE	5	9
18,000	ESTE	20	37
24,000	ESTE	25	46
30,000	SURESTE	25	46

ÁREA DEL VOLCÁN GALERAS

Cielo parcialmente nublado, se esperan precipitaciones ligeras, en horas de la tarde.
INGEOMINAS lo reporta en **NIVEL AMARILLO (III): CAMBIOS EN EL COMPORTAMIENTO DE LA ACTIVIDAD VOLCÁNICA.**

ELEVACIÓN (pies)	DIRECCIÓN	VELOCIDAD	
		NUDOS	KPH
10,000	SURESTE	10	18
18,000	ESTE	15	28
24,000	ESTE	20	37
30,000	SURESTE	20	37

LO MÁS DESTACADO

- Continúa el predominio de tiempo seco en gran parte del país, especialmente en las regiones Andina, Amazonia y Orinoquía. Se destacan los volúmenes de lluvia en **Istmina (Chocó), con 126.0 mm.**
- ALERTA ROJA** para los ríos Orinoco e Iniridá por conservar niveles altos y superando las cotas críticas de afectación en algunos sectores bajos. Se mantiene esta alerta debido a que los niveles son altos, a pesar de la disminución de las lluvias en la zona.
- ALERTA NARANJA** por amenaza alta de deslizamientos de tierra para las zonas del piedemonte Llanero, especialmente en los departamentos Meta y Cundinamarca.
- ALERTA NARANJA** debido a que continúan las altas temperaturas que se vienen registrando en los últimos días, especialmente en el centro y norte de la región Caribe, así como en los valles de los ríos Magdalena y Cauca. Se mantiene la amenaza de ocurrencia de incendios de la cobertura vegetal en zonas de bosques, cultivos y pastos en otras regiones, por lo cual se previene a la población para que estén atentos ante la eventualidad de esta situación.

TEMPERATURAS MÁXIMAS

A continuación se relacionan los municipios donde se presentaron temperaturas iguales o superiores a **35°C**:

DEPARTAMENTO	MUNICIPIOS
BOLÍVAR	Zambrano (35.0), María La Baja (35.4) y Arjona (35.4)
BOYACÁ	Puerto Boyacá (35.0)
CESAR	Valledupar (35.6)
CORDOBA	Montería (35.0)
CUNDINAMARCA	Puerto Salgar (36.6)
HUILA	Villavieja (36.8) y Campoalegre (36.4)
LA GUAJIRA	Albania (38.4), Maicao (37.0), Riohacha (36.4), Uribia (36.0) y Manaure (35.4).
MAGDALENA	Zona Bananera (35.4)
NORTE DE SANTANDER	Cúcuta (36.4) y Sardinata (35.6)
SANTANDER	Puerto Wilches (35.8)
TOLIMA	Natagaima (39.0), Ambalema (36.8), Armero (36.8), Flandes (36.6), Melgar (36.6), Valle de San Juan (36.0) y Prado (35.4).

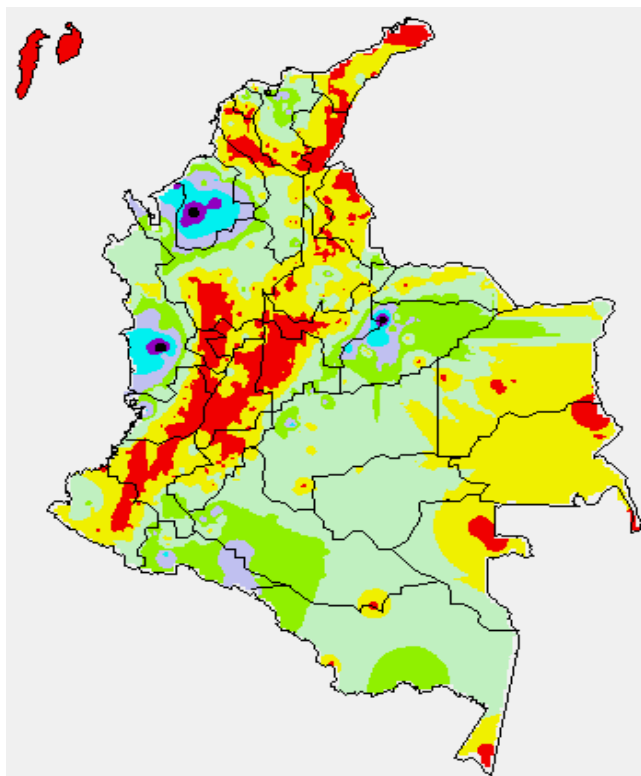
PRECIPITACIONES

A continuación se relacionan los municipios donde en las últimas 24 horas se registraron precipitaciones iguales o superiores a **20 mm**:

DEPARTAMENTO	MUNICIPIOS
ANTIOQUIA	Arboletes (57.60)
CAQUETÁ	Florencia (21.0)
CASANARE	Támara (87.0) y El Yopal (35.5)
CHOCÓ	Istmina (126.0)
CÓRDOBA	Tierralta (82.0), Planeta Rica (60.0), Montelíbano (22.5), Montería (22.3), Ayapel (22.0) y Sahagún (20.0).
MAGDALENA	Zona Bananera (20.0)
META	Lejanías (29.0)
PUTUMAYO	Puerto Asís (24.5)

MAPA DE PRECIPITACIÓN DIARIA

Desde las 7:00 a.m. del lunes 08 de agosto hasta las 7:00 a.m. del martes 09 de agosto de 2011



0.0 mm	0.1 a 1.0 mm	1.1 a 5.0 mm	5.1 a 10.0 mm
10.1 a 20.0 mm	20.1 a 40.0 mm	40.1 a 60.0 mm	> de 60.1 mm

PRONÓSTICO METEOROLÓGICO

REGIÓN	MUNICIPIOS
SABANA DE BOGOTÁ	Se prevé cielo entre ligeramente y parcialmente cubierto, con condiciones de tiempo seco en la mayor parte del día, aunque se puede presentar algunas lloviznas ligeras al occidente y sobre los cerros orientales, en las primeras horas de la tarde. Temperatura máxima esperada 20 °C. Mañana: seguirá con predominio de tiempo seco.
ANDINA	En la mañana, cielo parcialmente cubierto y condiciones de tiempo seco y altas temperaturas del aire en gran parte de la región. En la tarde y noche, incremento de la nubosidad y precipitaciones ligeras en sectores de Antioquia, los Santanderes, Eje cafetero, Cundinamarca, Cauca y Nariño. Mañana: predominará tiempo seco y altas temperaturas del aire, al final del día lluvias entre ligeras y moderadas en sectores de Santander y Antioquia.
CARIBE	En horas de la mañana tiempo seco y soleado en gran parte de la región, salvo en Córdoba y sectores de Sucre, donde se presentarán lluvias moderadas a fuertes. En la tarde y noche, lluvias entre ligeras y moderadas en sectores de la Sierra Nevada de Santa Marta, Bolívar, Atlántico, Magdalena y Córdoba. Mañana: predominará tiempo seco y soleado, excepto en la Sierra Nevada de Santa Marta y Golfo de Urabá donde se esperan lluvias.
ARCHIPIÉLAGO DE SAN ANDRÉS, PROVIDENCIA Y SANTA CATALINA	Cielo ligeramente nublado con tiempo seco Mañana: predominará tiempo seco y soleado
MAR CARIBE	Cielo parcialmente cubierto con lluvias entre ligeras a moderadas frente al golfo de Urabá, en el resto del área persistirá el tiempo seco. Mañana: lluvias ligeras frente al Golfo de Urabá.
PACIFICA	En la mañana cielo parcialmente nublado y lluvias ligeras en sectores de Cauca. En la tarde y noche, lluvias entre ligeras y moderadas en Chocó y norte del Valle y lluvias ligeras en sectores de Cauca. Mañana: lluvias ligeras a moderadas en Chocó.

PRONÓSTICO METEOROLÓGICO (CONTINUACIÓN)

REGIÓN	MUNICIPIOS
INSULAR PACÍFICO	Cielo parcialmente nublado y condiciones de tiempo seco en la Isla Malpelo y lluvias entre ligeras y moderadas en la Isla Gorgona. Mañana: lluvias ligeras a moderadas en la Isla Gorgona
OCÉANO PACÍFICO	Cielo entre parcialmente cubierto y cubierto con lluvias moderadas en el Centro y Norte de la zona marítima. Mañana: lluvias en el centro y norte del área.
ORINOQUIA	En la mañana cielo parcialmente cubierto con tiempo seco y altas temperaturas del aire. Al final del día, lluvias entre ligeras y moderadas en Vichada y Meta; lluvias ligeras en Arauca y Casanare. Mañana: predominará tiempo seco y soleado. Al final del día lluvias en Meta y Vichada.
AMAZONIA	En la mañana, se prevé cielo parcialmente nublado con lluvias ligeras en Guainía. En la tarde y noche, lluvias ligeras en sectores de Guaviare, Caquetá, Vaupés y Guainía. Mañana: lluvias ligeras al oriente de la región.

ALERTAS VIGENTES

Para mayor información sobre el pronóstico del estado del tiempo, Informes Técnicos Diarios y Comunicados Especiales, e informes de otras áreas temáticas, tales como Hidrología, Deslizamientos de tierra e Incendios forestales, se sugiere consultar los vínculos que se encuentran en la página principal del instituto www.ideam.gov.co

REGIÓN CARIBE

ALERTA NARANJA: PROBABILIDAD DE OCURRENCIA DE INCENDIOS

Amenaza alta de ocurrencia de incendios de la cobertura vegetal en zonas de bosques, cultivos y pastos, localizados en los siguientes municipios y sectores aledaños:

DEPARTAMENTO	MUNICIPIOS
CÓRDOBA	Lorica y San Bernardo del Viento
MAGDALENA	Santa Marta

Especial atención amerita el Parque Nacional Natural Macuira

ALERTA AMARILLA: PROBABILIDAD DE OCURRENCIA DE INCENDIOS

Amenaza moderada de ocurrencia de incendios de la cobertura vegetal en zonas de bosques, cultivos y pastos, localizados en los siguientes municipios y sectores aledaños:

DEPARTAMENTO	MUNICIPIOS
ATLÁNTICO	Manatí
BOLÍVAR	Santa Catalina
CÓRDOBA	San Antero
LA GUAJIRA	Uribia

REGIÓN ANDINA

ALERTA NARANJA: PROBABILIDAD DE OCURRENCIA DE INCENDIOS

Amenaza moderada de ocurrencia de incendios de la cobertura vegetal en zonas de bosques, cultivos y pastos, localizados en las zonas del valle del río Magdalena, particularmente en municipios de los departamentos de Tolima y Huila.

DEPARTAMENTO	MUNICIPIOS
BOYACÁ	Ráquira
CAUCA	Cajibío, El Tambo y Totoró
HUILA	Agrado, Campoalegre, Colombia, Hobo, Paicol, Palermo, Tarqui, Tesalia, Villavieja y Yaguará
QUINDÍO	Pijao
SANTANDER	Lebrija
TOLIMA	Alpujarra, Casabianca, Dolores, Murillo, Natagaima y Roncesvalles.
VALLE DEL CAUCA	Palmira

ALERTA AMARILLA: DELIZAMIENTOS DE TIERRA

Amenaza baja por deslizamientos:

- **Antioquia:** Valdivia y Briceño
- **Santander:** Guacamayo, Contratación, Guadalupe, Suaita y Chimá

ALERTA AMARILLA: PROBABILIDAD DE OCURRENCIA DE INCENDIOS

Amenaza moderada de ocurrencia de incendios de la cobertura vegetal en zonas de bosques, cultivos, sabanas y pastos, localizados en los siguientes municipios y sectores aledaños:

DEPARTAMENTO	MUNICIPIOS
BOYACÁ	Chivatá, Motavita y Oicatá
CAUCA	Balboa, Bolívar, Guachené, Inzá, Jambaló, La Sierra, Mercaderes, Miranda, Padilla, Pérez, Patía, Puerto Tejada, Puracé, Rosas, Silvia, Toribio y Villa Rica.
HUILA	Aipe, Algeciras, Baraya, Gigante, Íquira, Nátaga, Neiva, Rivera, San Agustín, Santa María, Tello y Teruel.
NARIÑO	Aldana, Arboleda, Colón, Consacá, Contadero, Córdoba, Cuaspud, Cumbal, El Tablón, Funes, Guachucal, Gualmatán, Iles, Imués, Ipiales, Leiva, Mallama, Ospina, Pasto, Potosí, Puerres, Pupiales, Sapuyes, Tangua, Túquerres y Yacuanquer.
NORTE DE SANTANDER	
QUINDÍO	Armenia, Calarcá, Córdoba, La Tebaida, Montenegro, Quimbaya y Salento.
SANTANDER	Lebrija
TOLIMA	Armero, Cajamarca, Ibagué, Rovira, San Antonio, Villahermosa y Villarrica.
VALLE DEL CAUCA	Caicedonia, Cali, Candelaria, Dagua, El Cerrito, Florida, Ginebra, Jamundí, La Cumbre, La Unión, Pradera, Tuluá, Vijes y Yumbo.

Especial atención ameritan parque Nacional Natural Puracé, Parque Nacional Natural Farallones de Cali y Santuario de Fauna y Flora Galeras.

REGION ORINOQUIA

ALERTA ROJA: RIO INIRIDA CON NIVELES MUY ALTOS

Aunque es condición normal mantener niveles altos para esta época del año, los niveles del río Inirida en la ciudad de Puerto Inirida superan cotas de desbordamiento, y se recomienda a pobladores ribereños estar atentos y desde ya tomar las medidas preventivas. La mayoría de sus afluentes presentan niveles muy altos, donde se destacan: Caño Macú, Caño Tigre, Caño Rico, Caño Mosco, Caño Grande. Río Papunaua, los cuales están causando anegamientos en amplios sectores del PNN Nukak.

ALERTA NARANJA: RIO ORINOCO Y VARIOS DE SUS AFLUENTES CON NIVELES MUY ALTOS

Aunque normales para la época, el río Orinoco mantiene niveles altos los cuales se encuentran muy próximos de las cotas de desbordamiento. En los últimos días el nivel ha disminuido aproximadamente 1 cm/día, sin embargo se sugiere mantener este nivel dado que los valores aún son muy altos, siendo necesario que pobladores y autoridades locales se mantengan atentos al comportamiento del nivel, especialmente en los sectores bajos y de sabanas entre Puerto Carreño (Vichada) y Puerto Nariño (Vichada).

ALERTA NARANJA: DESLIZAMIENTOS DE TIERRA

Amenaza moderada por deslizamientos.

- **Meta:** El Calvario, San Juanito, Cubarral y Lejanías
- **Norte de Santander:** Toledo y Chitagá

ALERTA AMARILLA: PROBABILIDAD DE DESLIZAMIENTOS

Amenaza baja por deslizamientos:

- **Boyacá:** de Cubará, Aquitania, Pérez, Boyacá, Campohermoso, Chinavita, Chivor, Garagoa, Jenesano, Macanal, Miraflores, Nuevo Colon, Pajarito, San Luis de Gaceno, Santa María, Tibaná, Umbita, Ventaquemada y Zetaquirá.
- **Cundinamarca:** Medina, Guayabetal, Paratebueno, Quetame Gachalá, Gama, Ubalá y Junín
- **Meta:** El Calvario, Cubarral y Lejanías
- **Norte de Santander:** Toledo, Labateca y Chitagá

ALERTA AMARILLA: PROBABILIDAD DE OCURRENCIA DE INCENDIOS

Amenaza moderada de ocurrencia de incendios de la cobertura vegetal en zonas de bosques, cultivos, sabanas y pastos, localizados en los siguientes municipios y sectores aledaños:

DEPARTAMENTO	MUNICIPIOS
ARAUCA	Araucuita
META	Vistahermosa

REGIÓN AMAZONICA

ALERTA AMARILLA: DESLIZAMIENTOS DE TIERRA

Amenaza baja por deslizamientos:

- **Putumayo:** San Francisco, Santiago y Mocoa

Especial atención en la vía Suaza-Pitalito (Huila)- Florencia (Caquetá)

ALERTA AMARILLA: PROBABILIDAD DE OCURRENCIA DE INCENDIOS

Amenaza moderada de ocurrencia de incendios de la cobertura vegetal en zonas de bosques, cultivos, sabanas y pastos, localizados en los siguientes municipios y sectores aledaños:

DEPARTAMENTO	MUNICIPIOS
CAQUETÁ	Puerto Rico y San Vicente del Caguán

REGIÓN PACÍFICA

ALERTA AMARILLA: DESLIZAMIENTOS DE TIERRA

- **Chocó:** Quibdó y Atrato
- **Nariño:** amenaza baja a moderada en el municipio de Barbacoas

MAR CARIBE

ALERTA AMARILLA: OLEAJE Y VIENTO

En el Oriente y Centro del Caribe colombiano, se presentan valores de amenaza para la navegación menor con oleaje entre 2 y 3 metros y vientos entre 20 y 25 nudos se recomienda consultar con las Capitanías de puerto antes de zarpar.

ALERTA AMARILLA: TIEMPO LLUVIOSO

En el Occidente del Caribe colombiano, cerca de las costas de Sucre, Córdoba y Urabá se espera lluvias a diferentes horas con posibilidad de actividad eléctrica y rachas de viento, se recomienda a usuarios de embarcaciones menores consultar con las Capitanías de puerto en zonas de tempestad.

ALERTA AMARILLA: PLEAMARES

Hasta el 12 de agosto del presente año, se espera una de las pleamares más representativas del mes en el mar Caribe colombiano. Se recomienda a habitantes costeros estar atentos a la evolución del fenómeno.

OCÉANO PACÍFICO

ALERTA AMARILLA: TIEMPO LLUVIOSO

Se prevé condiciones de cielo nublado y lluvias con posible actividad eléctrica hacia la zona norte y centro del Pacífico colombiano, por lo anterior se recomienda a usuarios de embarcaciones menores estar atentos a la evolución del fenómeno.

Ricardo LOZANO PICÓN, Director General
 María Teresa MARTÍNEZ GÓMEZ, Jefe Oficina de Pronósticos y Alertas
 Fidel Alberto PARDO OJEDA, Coordinador de Alertas Ambientales

 Profesionales en turno:
 Hernando WILCHES, Jairo SALAZAR, Eliana RINCÓN, Yolanda GONZÁLEZ, Édgar GUTÍPERREZ,
 Juan ARAGÓN, Mauricio TORRES, Juan ALAMEDA y Rafael NAVARRETE. .
 Internet: <http://www.ideam.gov.co>
 Correo electrónico servicio@ideam.gov.co * alertasideam@ideam.gov.co
 Carrera 10 N° 20 - 30 ** Piso 9, Bogotá, D.C.
 Teléfono: 3421586

ALERTA ROJA. PARA TOMAR ACCIÓN Advierte a los sistemas de prevención y atención de desastres sobre la amenaza que puede ocasionar un fenómeno con efectos adversos sobre la población, el cual requiere la atención inmediata por parte de la población y de los cuerpos de atención y socorro. Se emite una alerta sólo cuando la identificación de un evento extraordinario indique la probabilidad de amenaza inminente y cuando la gravedad del fenómeno implique la movilización de personas y equipos, interrumpiendo el normal desarrollo de sus actividades cotidianas.

ALERTA NARANJA. PARA PREPARARSE Indica la presencia de un fenómeno. No implica amenaza inmediata y como tanto es catalogado como un mensaje para informarse y prepararse. El aviso implica vigilancia continua ya que las condiciones son propicias para el desarrollo de un fenómeno, sin que se requiera permanecer alerta.

ALERTA AMARILLA. PARA INFORMARSE Es un mensaje oficial por el cual se difunde información. Por lo regular se refiere a eventos observados, reportados o registrados y puede contener algunos elementos de pronóstico a manera de orientación. Por sus características pretéritas y futuras difiere del aviso y de la alerta, y por lo general no está encaminado a alertar sino a informar.

CONDICIONES NORMALES La información que se suministra se encuentra dentro de los rangos normales.

°C: grados Celsius

m: metros

mm: milímetros

KPH: kilómetros por hora

GOES: Geostationary Operational Environmental Satellites (Satélite Geoestacionario Operacional Ambiental).

GOES-13 es el designado GOES-Este, localizado en 75° W sobre el ecuador geográfico.

PNN: Parque Nacional Natural

SFF: Santuario de Fauna y Flora